

Life Fit Design

ライフフィットデザイン

1F フロア

1. ベンリー土間収納

子供のベビーカーやゴルフバック外からの荷物をストック。玄関まわりの大きな荷物を下駄箱とは別にしまえるように設置しました。

2. 大容量玄関収納

靴が78足入る4人家族でも十分に収納出来る玄関収納。子供の成長によって変化する靴にも対応可能な玄関収納を設置しました

ゆったりひろびろ、リラックス入浴



水面がどこまでも続くようなデザインで、心地よい全身入浴をかなえます。

3. 一般建売住宅の125%広いお風呂

普通の家より大きなお風呂 ゆっくりとしたバスタイムを過ごしたい人の為に。

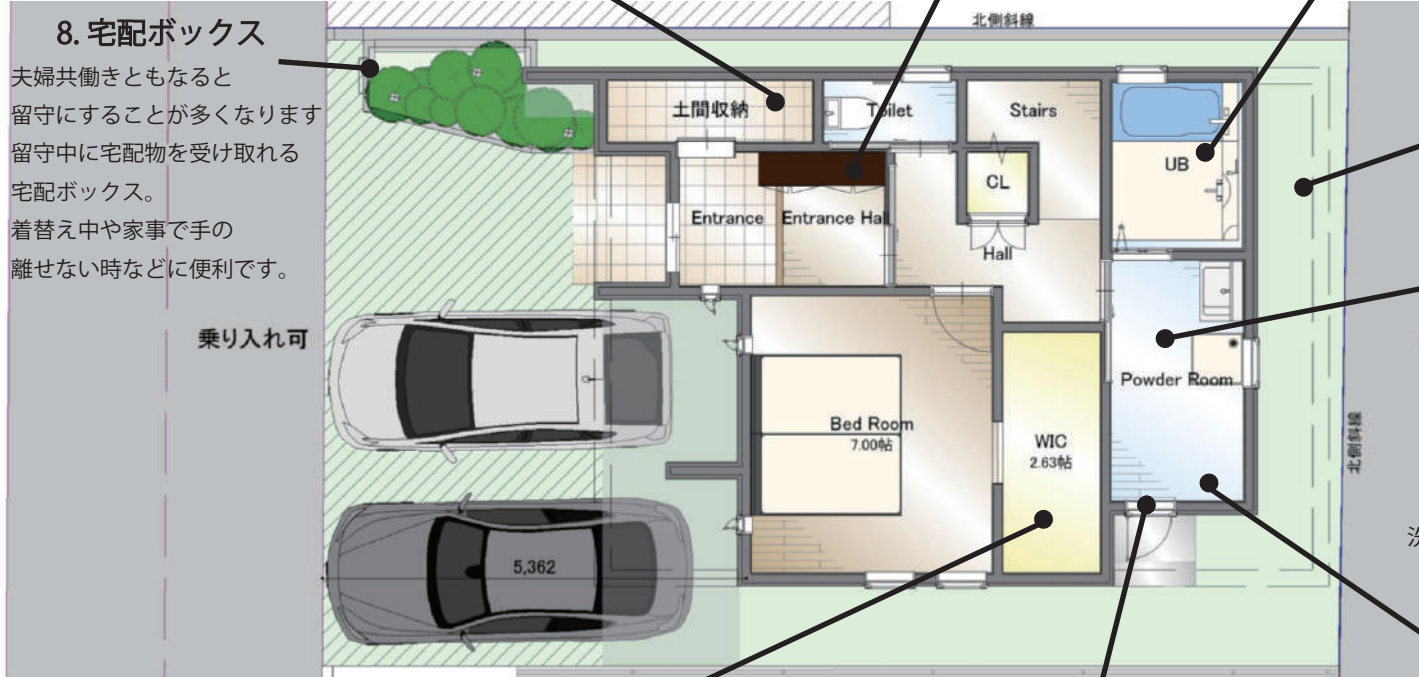
自転車、オートバイ置き場
二方向道路の敷地は裏の道路は自転車、オートバイ置き場。

4. 室内物干し

夫婦共働きだと急な雨に対応できない洗濯物は家族にとって大きなデメリット。天候が不安な時には4人家族の洗濯物が十分干せるだけの室内面積を確保。洗濯をしてその場所に干せるという家事動線が重宝します。

5. プラグインストレージ

室内干しに欠かせない家電が物干し専用の除湿器。電源コードが邪魔にならないように除湿器の設置場所を配慮して専用のコンセントを設置。また スティック掃除機の充電用としても便利に使えます



8. 宅配ボックス

夫婦共働きともなると留守にすることが多くなります留守中に宅配物を受け取る宅配ボックス。着替え中や家事で手の離せない時などに便利です。

乗り入れ可

7. 寝室ウォークインクローゼット

寝室に夫婦だけの専用ウォークインクローゼットを設置長いコートから全てを収納できる大きさと持ち込み収納も配置できるサイズにプランしました。

6. 勝手口

玄関から回りこまずにゴミ出しや子供たちの汚れた状態から直接お風呂へ出入りできるように導線を確保し家族の家事にも配慮しました。

2F フロア

9. 食品パントリー

食品だけをまとめてストック。掃除機や食べるもの以外のものと一緒に押入れの中に入れてくのは少し気持ちが悪いもの。キッチンの背面、冷蔵庫の隣に食材ストッカーとしてご利用できます。

10. 電動オートドア

2階リビングからエントランスドアをスイッチ一つで開閉。急なゲストに対応したり鍵の閉め忘れのチェックを2Fリビングからチェックできます。



11. 専用クローゼット

子供部屋にはそれぞれの専用クローゼットを配置子供たちには自分で片付け、自分で収納の教育をきちんと独立したクローゼットを配置することでLDK内には子供の収納に関わるものを無くすることができます。高級漂うLDKには生活感のないスタイルで生活できます。

12. LDK専用バルコニー

LDKには2Fリビングならではの専用バルコニーを配置。大開口のサッシがアウトドアリビングを思わせる特別な屋外空間。屋根付きで雨にも邪魔されない第2のリビングライフをお楽しみ下さい。